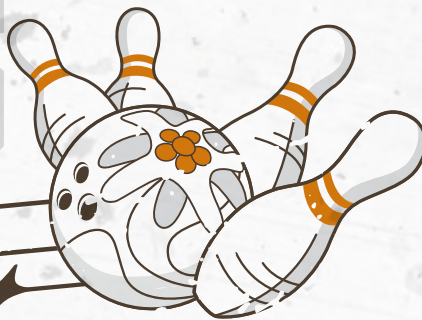


# EDELWEISS

## Bowling Bar



### WEISS 50cl



**Johannisberg AOC** 19.50  
Leukersonne, Wallis

Ein runder, vollmundiger und herrlich ausgewogener Wein, der den Gaumen mit Aromen von Mandeln und reifen Birnen verführerisch schmeichelt.



**Bianco di Merlot DOC** 19.50  
«Chiar di Luna»  
Angelo Delea, Tessin

Trockener, würziger, intensiver Geschmack von Lindenblüten und weissen Pfirsichen. Frisch, fruchtig, intensiv, fein und ein blumiges Bouquet.



**Le Pot de Saint-Saphorin,** 19.50  
Lavaux AOC  
Schweiz, Obrist

Weiche Struktur, ausgewogen, samtig und elegant, raffiniertes, fruchtbetontes Finale.



### WEISS 75cl

**Vermentino DOC «Soffio»** 29.00  
Sardegna, Mulleri

Am Gaumen rund mit einem schönen Schmelz. Langanhaltend und körperreich im Abgang, durch die gut angepasste Säure erfrischend und elegant.



**Solis weiss Leukersonne** 26.00  
AOC Valais  
Schweiz, Wallis, Seewer  
Assemblage aus Ermitage, Chardonnay und Fine Cuvée (Chasselas)

Grosszügig, erfrischend mit angenehmen Säuregehalt.

## ROT 50cl



Solis Rot Leukersonne 27.00

AOC Valais

Schweiz, Wallis, Seewer  
Assemblage aus Syrah, Merlot und Gamay

Vollmundig, warm mit samtigen  
Gerbstoffen.



Valpolicella DOC Ripasso 23.00

«San Vito»

Italien, Veneto, Villa Molino

Im Mund finden sich intensive Aromen  
nach gekochten Beeren, getrockneten  
Pflaumen und schöne Kirschen- und  
Gewürznoten. Sehr weiche Tannine.  
Elegant mit angenehmen Abgang.

## ROSÉ 50cl



Oeil-de-Perdrix AOC 21.00

Leukersonne, Westschweiz

Der Oeil-de-Perdrix präsentiert sich  
rund, feurig und gehaltvoll. Seine  
edlen Aromen erinnern an Quitten  
und Aprikosen.



## WEINE

- Offenausschank -

## ROSÉ



Oeil-de-Perdrix AOC 10 cl 6.00

Leukersonne, Westschweiz 20 cl 11.00

Der Oeil-de-Perdrix präsentiert sich rund,  
feurig und gehaltvoll. Seine edlen Aromen  
erinnern an Quitten und Aprikosen.



Vermentino DOC «Soffio» 10 cl 5.00

Sardegna, Mulleri 20 cl 9.00

Am Gaumen rund mit einem schönen  
Schmelz. Langanhaltend und körperreich  
im Abgang, durch die gut angepasste  
Säure erfrischend und elegant.

## ROT



Solis Rot Leukersonne 10 cl 7.00

AOC Valais 20 cl 13.00

Schweiz, Wallis, Seewer  
Assemblage aus Syrah, Merlot und Gamay

Vollmundig, warm mit samtigen  
Gerbstoffen.



Solis weiss Leukersonne 10 cl 7.00

AOC Valais 20 cl 13.00

Schweiz, Wallis, Seewer  
Assemblage aus Ermitage, Chardonnay  
und Fine Cuvée (Chasselas)

Grosszügig, erfrischend mit angenehmen  
Säuregehalt.

Gespritzter Weisswein  
süss/sauer 20 cl 6.50

# URNER WEINE

- Flaschen -

## WEINGUT ZUM ROSENBERG

*Altdorf*



### WEISS

Pinot Grigio, AOC Uri 75 cl 46.00

Ein mundiger Weisswein mit feinen Aromen weisser Früchte und würzigem Charakter.



### ROT

Pinot Noir Barrique 75 cl 49.00

Ein samtiger Rotwein im Holzfass einer Urner Eiche. Die perfekte Harmonie zwischen Frucht und Holz machen ihn zum stilvollen Essensbegleiter. Ein Träumer.



### SCHAUMWEIN

Altdorfer Schaumwein Brut 75 cl 54.00

Ein Schaumwein aus Blauburgunder, hergestellt nach der traditionellen Champagner-Methode. Er erfreut uns mit einem fruchtig-spritzigen Auftakt, der uns dann auf eine frische Blumenwiese führt, begleitet von einem frisch aufgeschnittenen Apfel und Haselnussaroma. Ein Weltgewandter.

## REBBERG BELMITE

*Altdorf*



### ROSÉ

Bannerwein Zweigelt rosé, 50 cl 33.50 AOC Uri

Der leuchtend, lachsrote Rosé zeigt sich fruchtig mit einer eingebundenen und angenehmen Säure. Eignet sich zum Apéro sowie als Begleiter von Sommergerichten, insbesondere für die asiatische Küche.

## PROSECCO

1. Prosecco DOC Treviso extra dry 75cl 39.00  
Dal Bello
2. Bohemia Sekt, demi sec 20cl 12.00  
Bohemia Sekt
3. Bohemia Sekt, brut 20cl 12.00  
Bohemia Sekt



1.

2.

3.

ALLE PREISE IN CHF INKLUSIVE MEHRWERTSTEUER.

*Wir bedanken uns für  
Ihren Besuch.*

